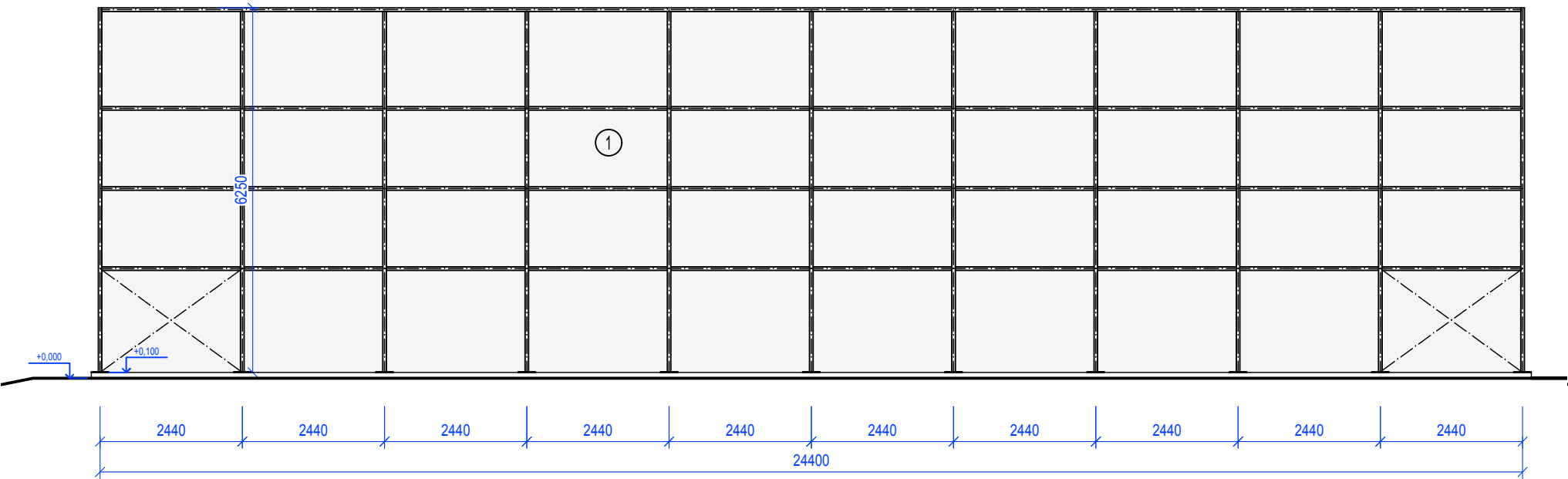


POHLED P3

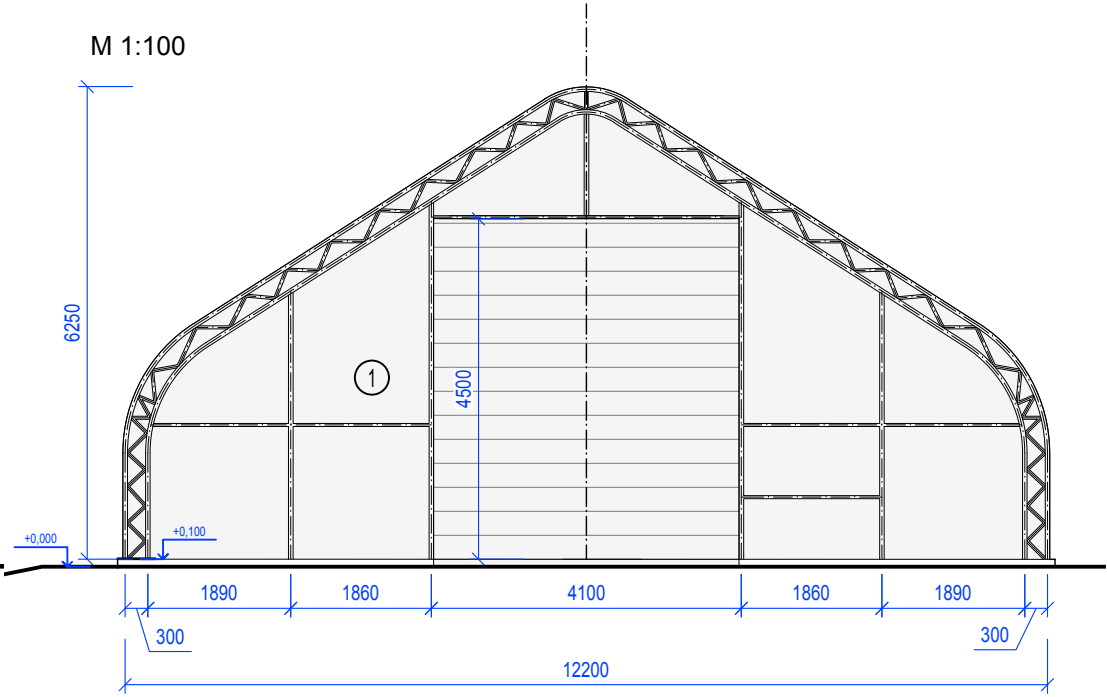
M 1:100



① Plachta PVC

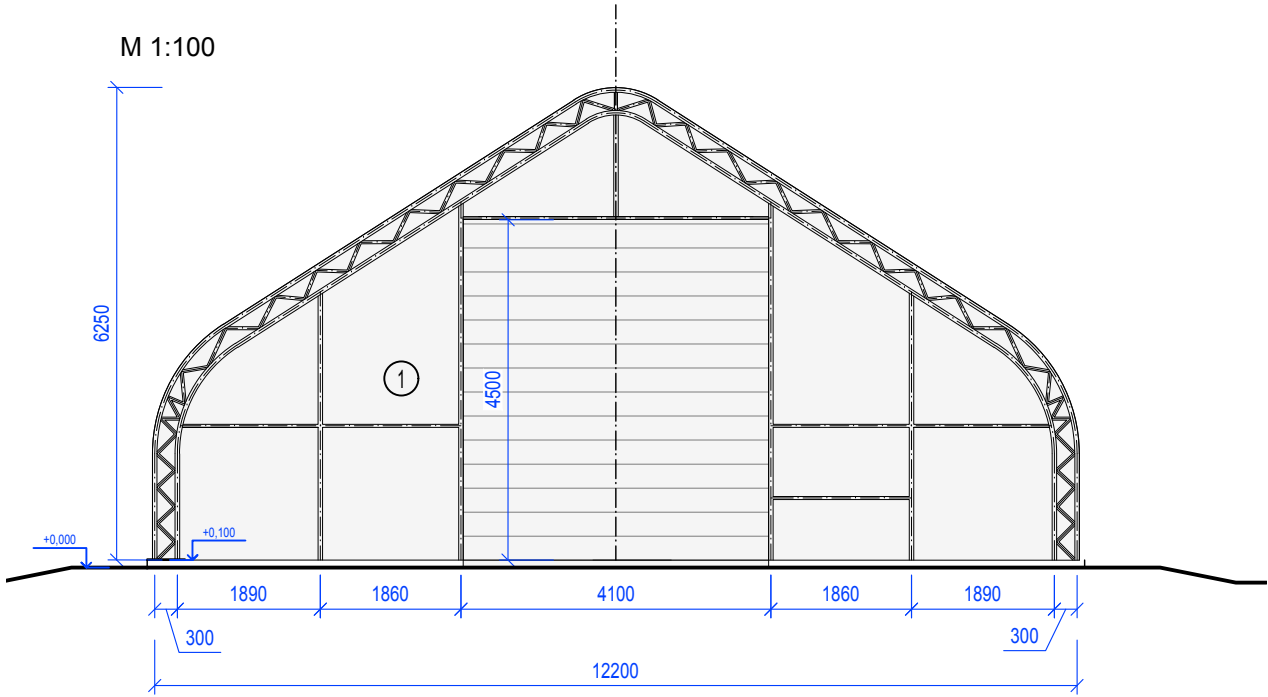
POHLED P2

M 1:100



POHLED P1

M 1:100



①

Opláštění:
Plachta PVC (polyvinylchlorid) gramáž plachty 900g/m2- kvalitní celoročně použitelná voděodolná plachta s ochranným filtrem proti UV záření. Odolná při vysokých i nízkých teplotách, proti tlaku a protržení. Gramáž plachty může mít odchylku ± 5 %. Opláštění zahrnuje střešní plachtu, 1 uzavřenou koncovou stěnu s 3 ks odvětrávacích oken 1 x 1 m, 2 čelní stěny s otvorem pro vrata.

OBECNÁ POZNÁMKA:
Projektová dokumentace je vypracována dle stavebního zákona č. 283/2021 Sb., o územním plánování a stavebního řádu, ve znění zákona č. 350/2012 Sb., k účelu pro vydání stavebního povolení (v souladu s vyhláškou č. 131/2024 Sb.). V případě použití této dokumentace k jiným účelům než pro potřeby výše (jako například pro provedení stavby, zajištění dodávek vlastních či korporací aj.), nebere zpracovatel této projektové dokumentace žádné záruky za případnou škodu, která by tímto vznikla komukoliv, jako např. objednateli - stavebníkovi nebo dodavatelské organizaci - zhotoviteli.

Projekt: HALA NA ŘEZIVO, SSŘ, F - M, p.o., pracoviště Frýdlant n. O.				±0,000 = 368,000 m n.m. Bpv	
Autor: atelier KIELAR s.r.o. Raisova 2468, 738 01 Frýdek-Místek T: 777 581 803 M: atelier@kielar.fm	Kreslil:	Fáze:		Název výkresu: Pohledy	Číslo výkresu: D.1.3
	Ing. arch. Václav Kielar	DPS			
	Investor:	Datum:			
	Střední škola řemesel, F-M, Pionýrů 2069	02/2025	Měřítko:		
		M 1:100	A3		